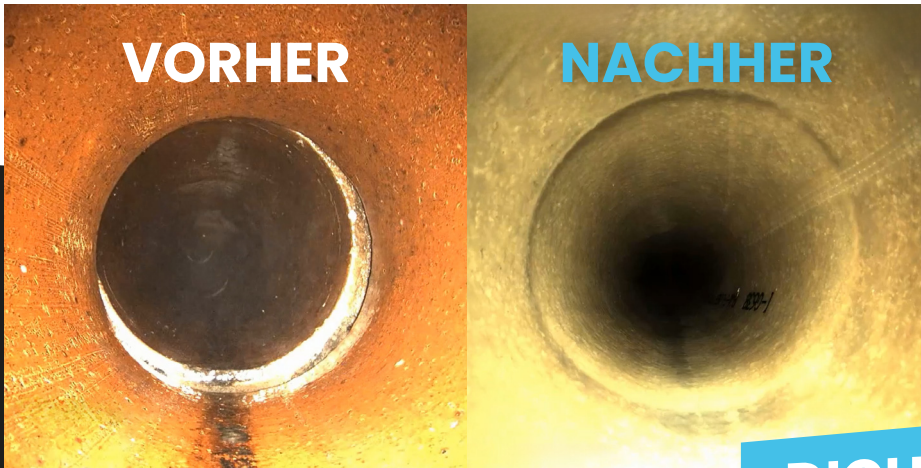


BUG 24/7 *Rohrreinigung*



**BLUeLiGHT**[®]

**DICHTHEIT +
BETRIEBSSICHERHEIT
FÜR 50 JAHRE!**

**DAS NACHHALTIGE
ROHRSANIERUNGSVERFAHREN**

bug-rohrreinigung.de

EINFACH SANIEREN?

Nachteile beim Austausch von Wasserleitungen

- ⊗ Benutzung der WC- & Küchenabläufe über die Bauzeit nicht möglich (evtl. über mehrere Tage/Wochen)
- ⊗ Eingeschränkte Nutzung der Wohnungen
- ⊗ Öffnen der Wände und Decken
- ⊗ Belastung durch Staub und Dreck über die Bauzeit vor der Aushärtung
- ⊗ Bauzeiten von ein bis zwei Wochen
- ⊗ Kosten für Unterbringung wie z. B. Hotels
- ⊗ Mietausfälle
- ⊗ Belastungen der Mieter durch verschiedene Handwerker (Maler, Fliesenleger usw.)





SANIEREN + INVESTIEREN

NACHHALTIG!

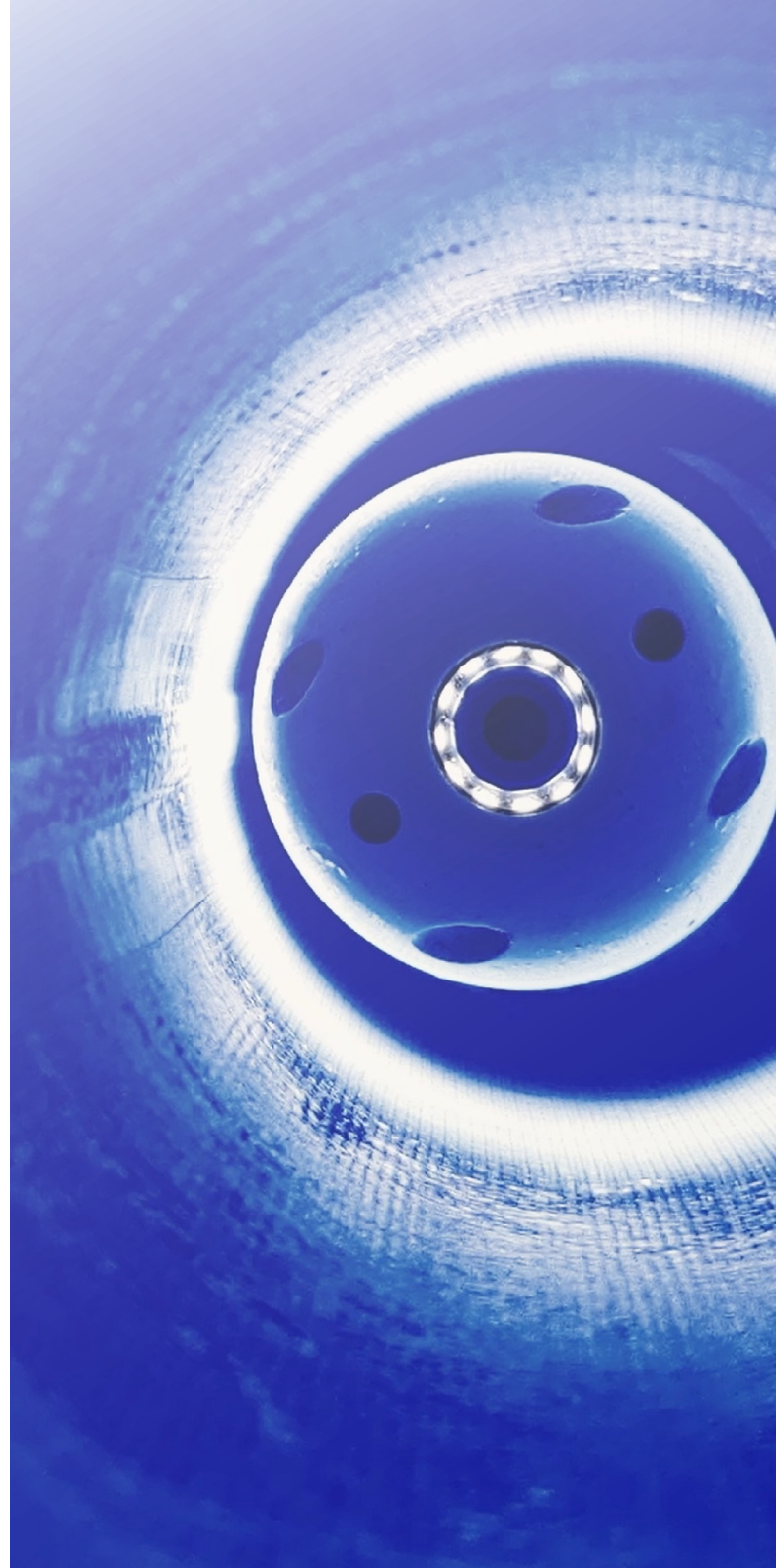
Vorteile des BlueLight Sanierungsverfahren

- schnell
- hochwertig
- langlebig
- kompakt
- energiesparend
- wirtschaftlich
- umweltfreundlich
- nachhaltig
- sauber

WIESO BLUELIGHT?

Die Lebensdauer von Abwasserleitungen ist nicht unbegrenzt.

Schäden können auftreten und zu Problemen wie Verstopfungen (z. B. durch Wurzeleinwuchs) und Unterspülungen des Erdreichs (durch undichte Muffen, Brüche oder Risse) führen. Da wir im Alltag selten mit dem Zustand der größtenteils nicht sichtbaren Rohrleitungen konfrontiert werden, geraten diese in Vergessenheit und werden unterschätzt. Daher ist es nicht nur gesetzlich vorgeschrieben, sondern auch im eigenen Interesse des Leitungsnutzers und des Eigentümers, schadhafte Abwasserleitungen rechtzeitig wieder instand zu setzen. Da Abwasser immense Schäden anrichten kann, besteht Handlungsbedarf! Das Instandsetzen der Abwasserleitungen mittels offener Bauweise (Aufgraben der Leitungen) ist sehr aufwendig und neben hohen Kosten auch mit einer längeren Geruchs- und Lärmbelastigung verbunden.



BESTE ARGUMENTE FÜR BLUELIGHT!

Was bringt das Bluelight Sanierungsverfahren?

- kein Mischen von Reaktionsharzen vor Ort
- keine chemischen Gerüche bei der Verarbeitung
- weniger Abfall durch wiederverwendbare Einbaumaterialien
- Erfüllung besonderer behördlicher und allgemeiner Auflagen an die Entwässerung
- Qualitätssicherung mittels TV-Kamera vor der Aushärtung
- Wiederherstellung von Dichtheit, Betriebssicherheit und Standsicherheit der Leitung für mindestens 50 Jahre!
- fünfmal schnelleres Aushärten als mit vergleichbaren Verfahren
- Wertsteigerung der Immobilien und Grundstücke durch nachhaltige Investition

DAS SYSTEM BLUELIGHT

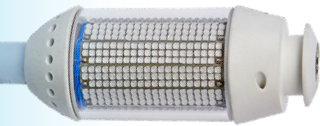
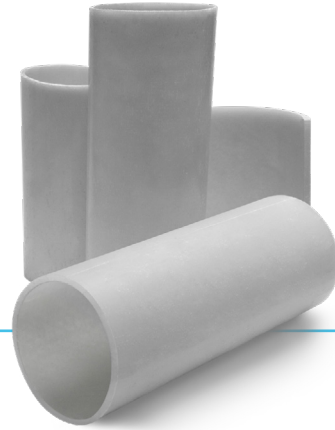
Die Technik!

Die Bluelight-Technologie ist ein vom Deutschen Institut für Bautechnik (DIBt-Nr. Z-42.3-528) zugelassenes Schlauchlining-Verfahren mit der Bezeichnung "PAA-F-Liner" zur Sanierung schadhafter Schmutz- und Regenwasserleitungen, im Nennweitenbereich von DN 100 bis DN 400 (weitere Nennweiten auf Anfrage) mit LED-Aushärtung. Für die Sanierung mittels Bluelight, werden in der Regel bestehende Zugänge zum Abwassersystem genutzt. Somit muss keine Bausubstanz beschädigt oder aufgedeckt werden.



Aus diesem Grund gilt:

Wer rechtzeitig handelt, verhindert Folgeschäden, sowie hohe Kosten für die Reparatur in offener Bauweise.



Aal: 100 m / 22 mm \times Dioden: 696

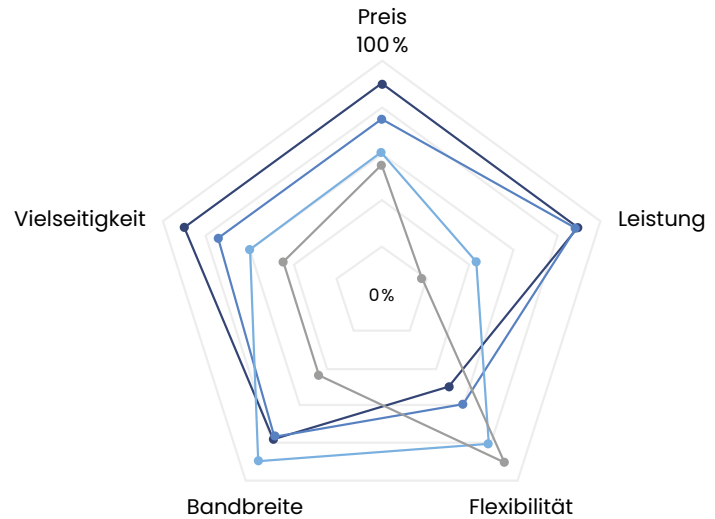
Aal: 50 m / 20 mm \times Dioden: 696



Aal: 40 m / 18 mm \times Dioden: 336



Aal: 40 m / 15 mm \times Dioden: 144





BUG 24/7
Rohrreinigung

Für mehr Informationen kontaktieren Sie unsere
zertifizierten Kanalsanierungsexperten:

+49 (0) 711 / 2 55 666

info@bug-rohrreinigung.de

BUG Rohrreinigung GmbH
Theodorstr. 18 a-d
70469 Stuttgart

www.bug-rohrreinigung.de

**MACHEN SIE MIT UNS
DIE VORTEILE DES BLUELIGHT
VERFAHRENS ZU DEN IHREN!**

Unser Partner

**BLUELIGHT**[®]